

XXVIIe CONGRÈS
MONDIAL DE LA ROUTE
PRAGUE 2023

www.wrc2023prague.org

2 au 6 octobre 2023

PRAGUE 2023 – ENSEMBLE À NOUVEAU SUR LA ROUTE

XXVIIe CONGRÈS MONDIAL DE LA ROUTE EN 2023

PALAIS DES CONGRÈS DE PRAGUE,
PRAGUE, RÉPUBLIQUE TCHÈQUE



Le mot du président de PIARC,

Il me fait très plaisir de vous convier au XXVIIe Congrès mondial de la route de PIARC, qui se tiendra du 2 au 6 octobre 2023 au Palais des congrès de Prague en République tchèque.

Le thème de cette édition est « Prague 2023 – Ensemble à nouveau sur la route ». Un thème approprié après que la pandémie nous a éloigné les uns des autres pendant si longtemps.

Le développement et la croissance économique sont nécessaires à la prospérité d'un pays. Mais la pandémie et les défis posés par le besoin de résilience dans la création et la maintenance de l'infrastructure routière nous ont appris à dépasser le pragmatisme de cette approche. Notre approche devrait englober des objectifs sociétaux et un travail de réduction de la pauvreté, et promouvoir une innovation qui tend vers une amélioration du bien-être. L'infrastructure routière, ce bien qui nous appartient à tous, s'est révélée au fil des ans être un puissant outil pour faire progresser la qualité de vie et cimenter la cohésion sociale. Cependant, les résultats souhaités pour en assurer la pérennité exigent des procédés intégrés, participatifs et inclusifs.

Il est impératif que pays en développement et pays développés s'unissent et acceptent la responsabilité de nos objectifs communs de développement durable et repoussent les frontières de la pauvreté. L'infrastructure routière a toujours été un pilier du développement socio-économique des sociétés.

Depuis ses origines, par ses congrès PIARC joue un rôle phare dans le rassemblement de la communauté mondiale de la route pour que se partagent connaissances et expériences et se renforcent les liens entre ses divers groupes de membres. Alors que le Plan stratégique oriente et guide les activités de PIARC durant un cycle donné, son objectif premier demeure toujours la coopération internationale et le transfert de technologies.



Dans le cycle actuel, le Plan stratégique comporte quatre thèmes :

- Administrations routières
- Mobilité
- Infrastructures résilientes
- Sécurité et durabilité

Le programme du congrès comprend la présentation des résultats du travail entrepris par les 24 comités et groupes d'étude de PIARC ainsi que plusieurs séances et ateliers spécialisés sur des sujets d'actualité ou d'intérêt pour l'avenir, et une vaste exposition à laquelle prendront part administrations routières, équipementiers et prestataires de services, consultants et organisations concernées par la route. Des ministres s'y retrouveront afin d'échanger leurs vues sur la situation présente et l'avenir des routes et du transport routier.

Nous invitons aussi les experts du monde entier, tant chercheurs que praticiens, à soumettre des articles en réponse à notre appel international à communications et à nous présenter leurs opinions sur les meilleures pratiques techniques, sociales et économiques touchant au secteur de la route.

Le Congrès mondial de la route verra le renouveau d'un événement en présentiel et sera donc pour tous les professionnels de la route une opportunité unique d'échanger des informations sur les tendances actuelles et les défis à relever dans le secteur des routes et du transport routier partout dans le monde.

Au nom de PIARC, je tiens à exprimer ma profonde reconnaissance au Gouvernement de la République tchèque pour son engagement dans l'accueil et l'organisation du congrès et ses efforts pour s'assurer que cette manifestation connaisse un franc succès.

Je vous encourage vivement à inscrire cet événement dans votre agenda et me fais une joie de vous voir à Prague en 2023.

Nazir Alli

Président de PIARC

Le mot du président de la Société tchèque de la route



Chers collègues, chers amis,

Le Congrès mondial de la Route à Prague sera un grand événement de l'année 2023. La Société tchèque de la route, fondée en 1934, a fait des efforts extraordinaires pour accueillir cette manifestation et avoir été choisie pour en être l'hôte honore la longue expérience et le travail des experts tchèques des infrastructures de transport. Nous avons pour cela reçu un soutien considérable du ministère des Affaires étrangères, de la Ville de Prague et de l'ancien premier ministre Andrej Babiš.

Le congrès, où sont attendus entre 3 000 à 5 000 participants, pour la plupart étrangers, permettra de découvrir les toutes dernières évolutions et technologies dans le secteur du transport routier. Durant le congrès, les ministres des Transports des près de 130 pays membres de l'association se rencontreront pour partager leurs savoirs et discuter des défis que pose la modernisation de leurs infrastructures routières nationales.

La Société tchèque de la route est convaincue que ce projet prestigieux, en plus d'être une opportunité d'échanges, ici à Prague, entre les plus grands experts au monde, sera également le signal d'un nouveau départ, d'une renaissance du secteur routier en République tchèque. J'ai tout lieu d'espérer que cet événement et les activités qui l'accompagneront rendront à cette industrie sa position centrale dans l'œil du grand public et toute son attractivité auprès des jeunes, des écoliers, des étudiants. Les infrastructures sont absolument cruciales pour le développement social et économique d'un pays et la Société tchèque de la route entend contribuer vigoureusement à ce développement. Nos représentants, dès lors, veulent raviver l'intérêt pour ce secteur non seulement dans les universités techniques tchèques et slovaques, mais même plus tôt, dans les écoles secondaires et les écoles professionnelles.

J'attends votre venue à Prague avec impatience !

Petr Mondschein

Le mot du ministre



Chers représentants du secteur de la route en Tchéquie,

C'est un grand honneur pour moi que de pouvoir continuer de bâtir sur les réalisations de mes prédécesseurs et de vous convier au Congrès mondial de la Route qui se tiendra à Prague en 2023. Notre ministère considère les infrastructures essentielles au progrès social et économique, et nous croyons qu'il est de notre devoir de prendre une part active à leur développement, tant localement qu'au niveau mondial. Nous sommes confiants que le CMR sera une plate-forme pour la création de nouveaux projets, pour des échanges fructueux et pour la mise en œuvre d'approches nouvelles, innovantes, de la mobilité routière.

La République tchèque est fière d'être l'hôte de cet événement et d'y participer à travers des présentations de ses experts, et nous sommes ravis de votre venue à Prague, où trouvent l'inspiration depuis des siècles les scientifiques, les industrialistes et les artistes.

Je tiens à vous assurer personnellement ainsi qu'au nom de l'industrie, du monde académique et des représentants des pouvoirs publics tchèques, que nous ferons de notre mieux pour que ce congrès soit un succès enrichissant pour tous les participants.

Je suis enchanté de vous accueillir ici à Prague !

Martin Kupka

À Bientôt à Prague
Na viděnou v Praze!
See you in Prague
NOS vemos en Praga

PIARC, Association mondiale de la route



Apolitique et à but non lucratif, PIARC, l'Association mondiale de la route a été fondée en 1909 à Paris avec pour objectif l'organisation du partage des connaissances dans tous les domaines liés aux routes et au transport routier. L'adhésion à PIARC est ouverte aux représentants des gouvernements des pays membres, à leurs administrations, organisations et institutions (membres collectifs – comme c'est le cas de la Société tchèque de la route) mais aussi aux particuliers.

La Tchécoslovaquie est devenue membre de l'association en 1921

L'association est dirigée par son président (élu pour un mandat de 4 ans; depuis 2022, M. Nazir Alli en exerce les fonctions) et ses activités organisationnelles sont gérées par son Comité exécutif. Son secrétaire général est M. Patrick Malléjacq. Le siège de l'association est à Paris.

Représentation en République tchèque



Luděk Sosna, Ph.D.
premier délégué



Václav Neuvirt, CSc.
président du Comité national tchèque de PIARC et membre du Comité exécutif

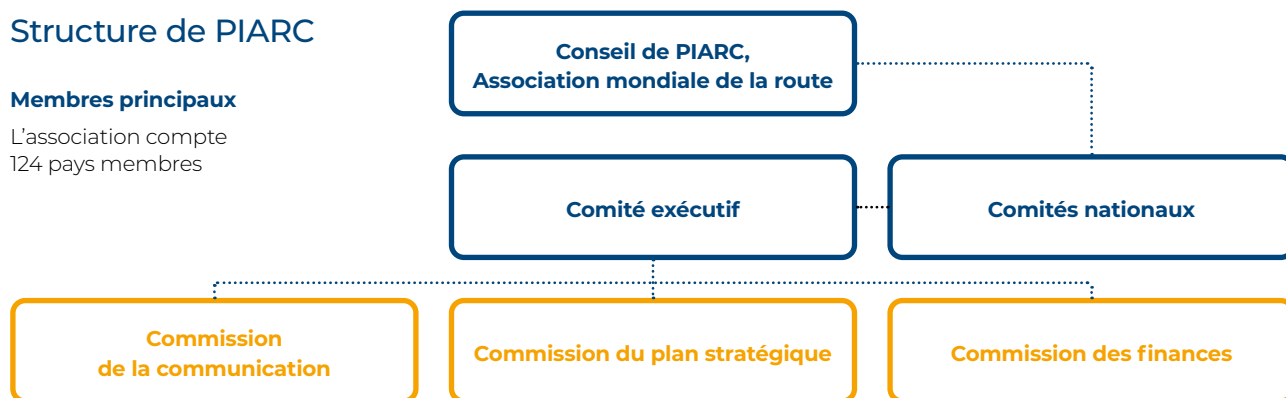


Petr Mondschein, Ph.D.
président de la Société tchèque de la route

Structure de PIARC

Membres principaux

L'association compte 124 pays membres



Mission

« PIARC a pour principale mission de promouvoir la coopération internationale et de favoriser le progrès dans le domaine de la route et du transport routier. »

PIARC

Aide

à la constitution des comités nationaux des pays membres. Les comités nationaux contribuent à la diffusion de matériel de PIARC, et organisent des événements tels que rencontres d'experts, conférences et séminaires.

Le Comité national tchèque existe depuis 1993, étant l'un des deux successeurs de l'ex-Comité national tchécoslovaque établi et approuvé en 1938, l'un des plus anciens des comités nationaux de PIARC.

Organise

en collaboration avec les gouvernements

- le Congrès mondial de la route tous les quatre ans,
- le Congrès mondial de la viabilité

hivernale et de la résilience routière tous les quatre ans.

Prépare

des plans stratégiques durant les intervalles entre les éditions du Congrès mondial de la route, incluant la formulation de propositions de thèmes stratégiques individuels. Pour cela, elle institue des comités techniques et des groupes de travail. Les résultats de ces démarches, incluant l'exécution des plans stratégiques, sont présentés au Congrès mondial de la route à la fin de chaque période quadriennale.

LOGO DU XIV^e
CONGRÈS MONDIAL
DE LA ROUTE



En 2023, le Congrès mondial de la route se tiendra à Prague pour la deuxième fois

En 1971, le XIV^e Congrès mondial de la route s'était tenu à Prague et le président Ludvík Svoboda l'avait visité (la photo ci-dessous rappelle cette date importante).

C'est un grand honneur que d'être l'hôte du Congrès mondial de la route pour la République tchèque, qui devient ainsi l'un des seuls quatre pays où il a eu lieu à deux reprises (France – Paris, Belgique – Bruxelles, Mexico – Ville de Mexico, République tchèque – Prague).



LA ROUTE XIV. SVĚTOVÝ SILNIČNÍ KONGRES



Raison d'être du congrès – « Déterminer nos priorités communes et travailler ensemble ! »

- Le ministère de l'Éducation, de la Jeunesse et des Sports de la République tchèque et le ministère de l'Éducation, des Sciences, de la Recherche et des Sports de la République slovaque soutiennent les efforts déployés pour créer une plate-forme de coopération entre le monde universitaire et l'industrie. Des représentants des deux ministères se sont engagés à participer en personne au congrès en 2023.
- 6 universités de pointe ont été invitées à assister au congrès de Prague comme exposants et à déléguer leurs meilleurs étudiants afin qu'ils y prennent une part active et présentent leurs projets et leurs objectifs.
- **Nous sommes conscients que la promotion de l'industrie routière doit débiter à l'école secondaire, et nous préparons donc un plan de promotion, ainsi qu'un projet que nous soumettrons aux collectivités locales responsables des écoles et au ministère de l'Éducation, en souhaitant qu'ils nous accompagnent dans la coordination et la planification stratégique de cette opération.**
- Les tendances technologiques et les plans stratégiques les plus récents seront présentés par des experts du monde entier issus du milieu universitaire et du secteur privé.
- Nous visons à ce que plus de pays s'intéressent à l'idée de tisser des liens entre le monde universitaire et le secteur privé.
- Nous sommes persuadés que démarrer une collaboration et un dialogue soutenus entre ces deux sphères sont les conditions préalables du progrès futur du secteur routier, non seulement dans notre pays mais bien partout dans le monde.

« L'éducation ne peut se développer et se spécialiser plus avant sans l'industrie et l'industrie moderne a besoin d'experts talentueux issus des universités – Tous ensemble à Prague ! »



La Société tchèque de la route –

Un expert de la promotion et de l'organisation de projets

La Société tchèque de la route est une organisation professionnelle indépendante d'adhérents volontaires rassemblant ingénieurs, techniciens, étudiants et autres spécialistes et professionnels de l'industrie de la route et couvrant tout le territoire de la Bohême, de la Moravie et de la Silésie. Les activités de la société reposent sur le travail de ses succursales et de ses sections spécialisées.

Fondée en

1934

sous le nom de "Société de la route".

Membre de l'Association tchèque des sociétés scientifiques et techniques, de l'Association tchèque des entreprises de la route, de la Société routière slovaque, du Congrès polonais de la route, et des Routes publiques hongroises.

Sections spécialisées

Gestion et entretien des routes, Ingénierie des routes et du transport urbain, Routes en béton, Routes en asphalte, Caractéristiques de surface des routes, Tunnels routiers, Terrassement, Sécurité routière, Ponts routiers.



Activités

Événements professionnels, publications, rédaction et contrôle des normes, de la réglementation et de la législation, éducation, coopération internationale et vulgarisation.

Actions et activités régulières

« Journées géotechniques », Gestion et entretien des routes, « Journées de l'ingénierie des infrastructures de transport », Routes, « Rodéo du cantonnier », Routes en asphalte, **Conférences de l'industrie routière**, Concours de thèses de doctorat.

Revue

Silniční obzor (Horizon de la route), publiée depuis 1922.



Registration

	Tarifs de préinscription (en ligne)	Tarifs ordinaires (en ligne)	Tarifs d'inscription sur place
Membres de PIARC	900 EUR	1000 EUR	1200 EUR
Non-membres	1000 EUR	1150 EUR	1400 EUR
Tarif réduits (pays à revenu faible ou moyen)	500 EUR	600 EUR	700 EUR
1 jour	400 EUR	475 EUR	550 EUR
Personnes accompagnantes	300 EUR	400 EUR	500 EUR

Les tarifs d'inscription incluent : (tarifs d'inscription pour les congressistes et tarifs réduits)

- Inauguration et cérémonie de remise des prix
- Réception de bienvenue
- Conférences interdisciplinaires
- Toutes les séances scientifiques et techniques
- Repas
- Entrée de l'exposition
- Visite technique
- Dîner de gala

**Le tarif anticipé couvre la période
d'octobre 2022 au 31 mars 2023**

À Bientôt à Prague



Avantages du site

Palais des congrès de Prague (PCP)

Le Palais des congrès est l'un des bâtiments dominants de Prague, avec de fantastiques vues panoramiques de la capitale. Il peut accueillir des événements avec jusqu'à 9 300 participants dans plus de 50 halls, salles de réunion et salles de conférence de diverses dimensions. Sa rénovation s'est achevée en janvier 2018 et il est doté des technologies les plus modernes. Le Palais des congrès a une longue tradition comme lieu de rencontres et de manifestations internationales de toutes natures et tailles.

Vu sa vocation originale, le Palais des congrès ouvre une fenêtre sur l'histoire de l'Europe de l'est du 20e siècle. Autrefois appelé Palais de la culture, le bâtiment a servi, dès son inauguration en 1981, à la tenue d'assemblées communistes, et il a notamment accueilli le tout dernier congrès du parti en 1989. Ce site témoin d'un passé qui a contribué à façonner les pays européens post-communistes propose maintenant des services de conférence du plus haut niveau de qualité.

Grâce sa situation centrale, le Palais des congrès de Prague est facile d'accès depuis tous les hôtels de la ville. De plus, le Palais des congrès présente un avantage stratégique, car 800 chambres d'hôtel sont disponibles à moins de 5 minutes à pied.

Une solution complète sous un même toit à Prague

Équipé de tout le nécessaire dans un bâtiment réaménagé à seulement 5 minutes du centre-ville en utilisant les tickets de transport qui seront offerts gracieusement, le Palais des congrès de Prague est la solution idéale pour tous les congressistes du CMR.

- Flexibilité des options pour des événements de toutes les tailles.
- Emplacement à côté de la station Vyšehrad sur la ligne de métro principale, à 5 minutes de la station de métro centrale Muzeum.
- Aéroport international de Prague à environ 15 km du PCP.
- Deux grands hôtels juste à côté du PCP (Corinthia Hotel Prague et Holiday Inn).
- Grande salle plénière pouvant accueillir jusqu'à 2 764 participants.
- Aire d'exposition de 13 000 m².
- Nombre total de pièces disponibles : 24 salles de conférence et 50 salles de réunion et bureaux.
- Matériel AV et équipement technique de pointe.
- Restaurateur interne réputé être le meilleur en République tchèque.
- Lobbies spacieux pour la tenue de grandes expositions avec vues panoramiques incomparables du Château de Prague, de Vyšehrad ou encore de la Vieille Ville.





Hébergement

Prague dispose d'hôtels de classe internationale à des prix abordables. Ses hôtels et autres structures d'accueil, pour la plupart construits au cours de la dernière décennie, peuvent recevoir plus de 100 000 personnes et offrent des services de la plus haute qualité.

On trouve à Prague tous les types d'hébergement : hôtels de charme, luxueux hôtels aménagés dans d'anciens palais, chaînes hôtelières internationales, chambres d'hôtes et résidences étudiantes.

Il est possible de se rendre au Palais des congrès en 25 minutes depuis n'importe quel hôtel situé près d'une station de métro.

HÔTEL	CATÉGORIE	CAPACITÉ	DISTANCE	CHAMBRE INDIVIDUELLE À PARTIR DE
CORINTHIA	5*	550	À pied	190 €
HOLIDAY INN	4*	250	À pied	160 €
RADISSON	5*	200	2 arrêts de métro	220 €
RIVERSIDE HOTEL	5*	200	3 arrêts de métro	200 €
HILTON	5*	791	4 arrêts de métro	200 €
MARRIOTT	5*	293	3 arrêts de métro	200 €
PANORAMA	4*	500	2 arrêts de métro	140 €
YASMIN	4*	220	2 arrêts de métro	160 €
OTAR/OYA	3*	80	1 arrêt de métro	90 €
BERANEK	3*	80	1 arrêt de métro	95 €
IBIS WENCESLAS SQ.	3*	180	1 arrêt de métro	100 €
ILF	3*	230	3 arrêts de métro	95 €
RÉSIDENCE KOLEJE PETRSKÁ	2*	100	4 arrêts de métro	40 €
RÉSIDENCE MASARYK	2*	300	6 arrêts de métro	40 €
RÉSIDENCE HLÁVKOVA	2*	100	10 minutes par transports publics	40 €
RÉSIDENCE CHODOV	2*	1000	35 minutes par transports publics	35 €

Dîner du congrès

Palais de l'industrie

Le Comité d'organisation local invite tous les congressistes au Palais de l'industrie. Nous aimerions vous faire découvrir notre culture et, bien sûr, notre cuisine, en compagnie d'amis et de collègues dans l'agréable ambiance de ce bâtiment emblématique. Mais surtout, ce sera une chance de visiter ce qui fut le site du CMR en 1971.

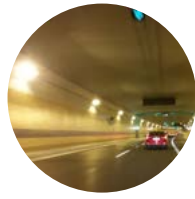
Sis à Holešovice, dans l'arrondissement de Prague 7, le Palais de l'industrie est un joyau historique de style Art Nouveau. Doté de l'une des premières structures d'acier érigées dans les Pays tchèques, ce palais de verre est l'un des plus importants monuments Art Nouveau de la ville. Conçu et construit pour l'Exposition universelle de Prague de 1891 (Exposition du jubilé) par les architectes Bedřich Müenzberger et František Prášil, de nombreux événements s'y sont tenus au cours des ans, dont des foires et des expositions internationales.



Visites techniques



1. Rociade de Prague : Périphérique de Prague (SOKP) Běchovice – Autoroute D1 – Slivenec + Gestion du trafic à Rudna



2. Périphérique de Prague : Tronçon Malovanka – Pelc Tyrolka (Complexe de tunnels Blanka)



3. Centre opérationnel multifonction Malovanka à Prague



4. Construction du métro de Prague – Ligne D



5. Autoroute D35 : Tronçon Opatovice nad Labem – Vysoké Mýto et Autoroute D11 : Hradec Králové – Jaroměř – Trutnov – Frontière tchéco-polonaise



6. Grande autoroute périphérique à Brno : Tronçon de la Route I/42



7. Autoroute D1 : Tronçon Říkovice Lipník nad Bečvou – Ostrava Frontière tchéco-polonaise et Centre national d'information et de régulation du trafic (NTICC) à Ostrava



8. Construction d'une infrastructure routière technique ment complexe aux environs de Žilina (Slovaquie)

Bienvenue sur une plaque tournante

Prague est un carrefour majeur fort bien desservi par tous les grands transporteurs aériens et compagnies aériennes à bas prix. 53 lignes aériennes assurent la liaison entre Prague et 130 destinations dans 52 pays.

Situé à environ 15 km à l'ouest du centre-ville, l'Aéroport international de Prague est aussi très bien relié aux transports publics. Le trajet depuis l'aéroport (transports publics/taxi) demande environ 30–40 minutes. Trois gares ferroviaires et une gare de bus internationale sont également raccordées au métro de la municipalité de Prague.

Se déplacer dans le centre de Prague est facile et peu coûteux; il est possible de se rendre partout en quelques minutes, même à pied.

Se rendre à Prague

En avion

- Accès facile depuis toutes les grandes villes européennes et du reste du monde.
- Vols directs reliant 130 destinations partout dans le monde.
- Deux aéroports internationaux – Terminaux 1 et 2.
- Desserte par de nombreux grands transporteurs aériens et compagnies aériennes à bas prix.

En train

Prague possède plusieurs gares ferroviaires, mais les trains internationaux arrivent généralement à la gare principale – Hlavní Nádraží.

Mais la gare de Holešovice – Nádraží Holešovice – reçoit aussi certains trains de l'étranger. De ces deux gares, il est très aisé de se rendre en métro (ligne rouge C) à la station Vyšehrad, à quelques pas du Palais des congrès et des hôtels voisins.

En voiture

Distance de certaines villes européennes :

Vienne	300 km
Bratislava	328 km
Berlin	350 km
Francfort-sur-le-Main	508 km
Budapest	525 km
Cracovie	540 km
Zurich	694 km
Amsterdam	877 km
Paris	1035 km

En soutien à la tenue à Prague du Congrès mondial de la route, la Ville de Prague fournira à titre gracieux à tous les congressistes des tickets pour se déplacer en métro, en autobus et en tramway valables pour toute la durée du congrès.

